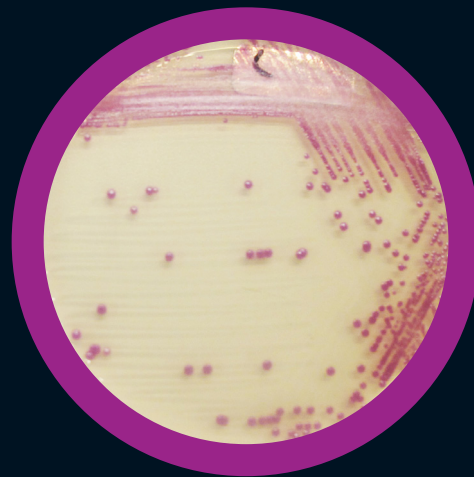


# LIM RambaQUICK™ StrepB Method



+



Broth enrichment  
LIM RambaQUICK™ StrepB

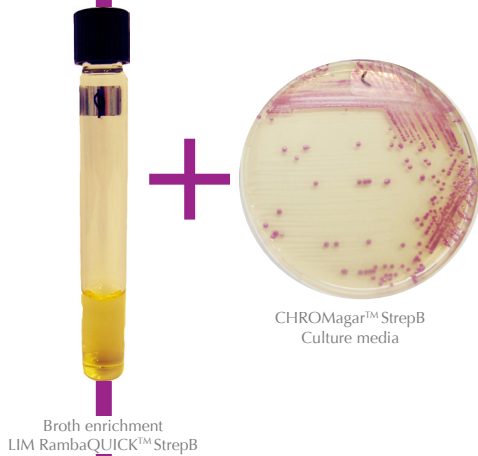
CHROMagar™ StrepB  
Culture media

For rapid detection  
of *Streptococcus agalactiae* from swabs

# LIM RambaQUICK™ StrepB Method

www.CHROMagar.com

For Rapid detection of *Streptococcus agalactiae* from swabs.



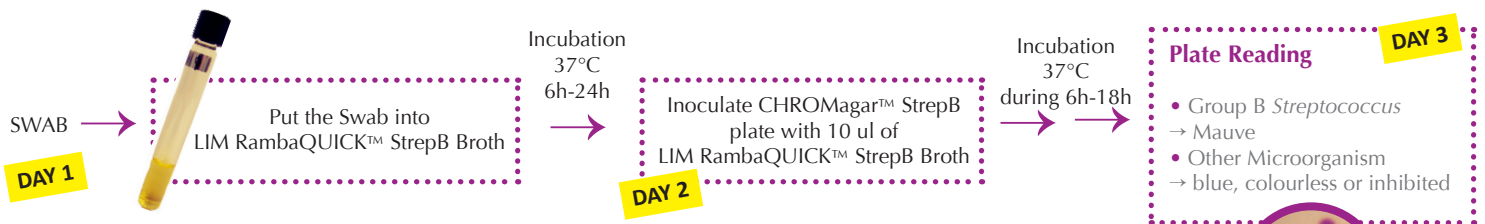
## Background

The CDC recommends pregnant women to be tested at 35 to 37 weeks of pregnancy for *Group B Streptococcal (GBS)* carriage by **selective enrichment broth of vaginal/anorectal swab samples**, followed by subculture. However, the selective broth formulas are not dedicated to the inhibition of *Enterococci*, usually part of the anorectal flora and able to hide the growth of GBS, source of false negative results.

LIM RambaQUICK™ StrepB is a selective enrichment broth **designed to largely reduce the growth of *Enterococci***, while allowing growth of GBS, and, therefore to raise the sensitivity of the prepartum screening method.



## LIM RambaQUICK™ StrepB Method



## Performance of the LIM RambaQUICK™ StrepB broth

Compared to classical LIM + subculture method:

### INHIBITION OF MOST ENTEROCOCCI

LIM RambaQUICK™ StrepB is a selective enrichment broth **designed to largely reduce the growth of *Enterococci***, while allowing growth of GBS, and, therefore to raise the sensitivity of the prepartum screening method.

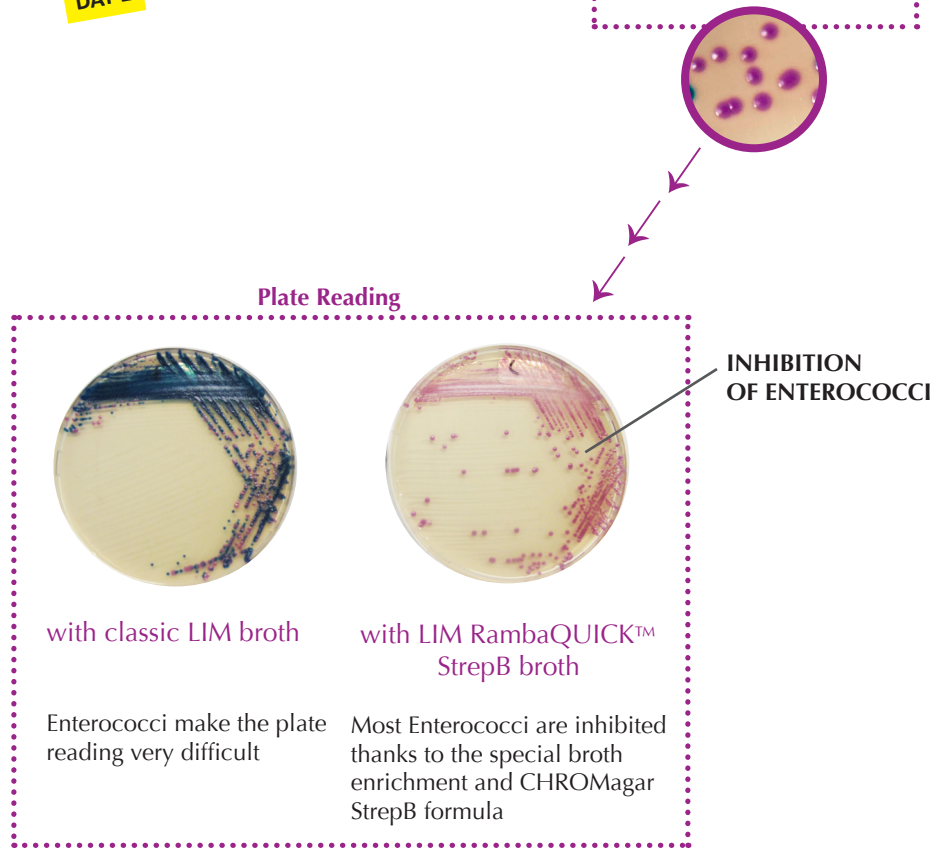
### BROTH INOCULATION

Classical Method recommends overnight broth incubation for classical LIM. LIM RambaQUICK™ StrepB can be used also with overnight incubation, but has an optimal differentiation at 6h only as suggested in the Dr Poisson Method Study.

Study: Prepartum vaginal/anorectal GroupB Streptococcus screening: Improvement of the enrichment step by the broth of additive RambaQUICK StrepB; D. Poisson et al. Centre Hospitalier Régional Orleans, France; Journal of Microbiology Methods 89 (2012) 107-109 doi:10.1016/j.mimet.2012.02.012

### EASY INTERPRETATION OF THE SUBCULTURE PLATE

Easier reading of CHROMagar™ StrepB plate thanks to an intense mauve colony colouration.



CHROMagar™ and RambaQUICK™ are trademarks of Dr A. Rambach - Pregnant women Picture rights: iStock

Version 1 / Feb -15  
LF-EXT-048

## Order References

Please use these product references when contacting your local distributor:

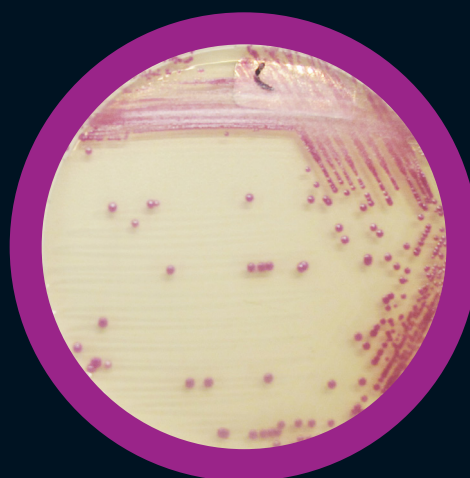
5000 ml pack ..... LB082  
Bulk ..... on request

Manufacturer: CHROMagar  
4 place du 18 juin 1940 75006 Paris - France  
Email: CHROMagar@CHROMagar.com  
Website: www.CHROMagar.com  
Find your nearest distributor on  
www.CHROMagar.com/contact

● **Método**  
**LIM RambaQUICK™**  
**StrepB**



+



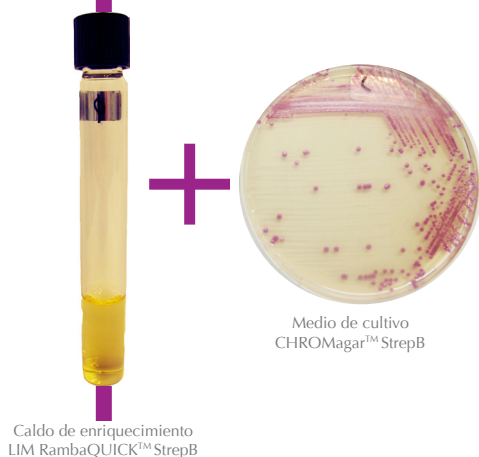
Caldo de Enriquecimiento  
**LIM RambaQUICK™ StrepB**

Medio de cultivo  
**CHROMagar™ StrepB**

Para una rápida detección  
de *Streptococcus agalactiae* a partir de hisopos

# ● Método LIM RambaQUICK™ StrepB

www.CHROMagar.com



Para una rápida detección de *Streptococcus agalactiae* a partir de hisopos.

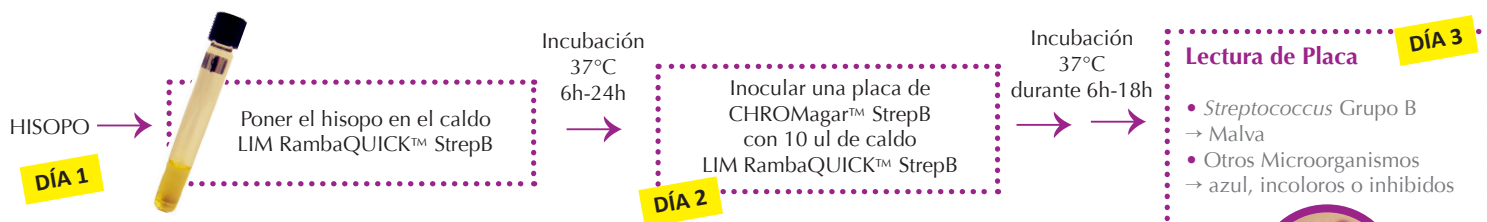
## Antecedentes

Los Centros para el Control y la Prevención de Enfermedades ("CDC", por sus siglas en inglés) recomiendan realizar un examen a las mujeres embarazadas entre las semanas 35 y 37 para detectar la presencia de *Streptococcus* grupo B, mediante un caldo de enriquecimiento selectivo vagino-rectal seguido de un subcultivo. Sin embargo, las fórmulas de los caldos selectivos no han sido optimizadas para reducir en gran manera el crecimiento de los Enterococos, presentes normalmente en la flora anorectal y capaces de esconder el crecimiento de EGB, llevando a falsos resultados negativos.

LIM RambaQUICK™ StrepB es un caldo de enriquecimiento selectivo diseñado para reducir en gran manera el crecimiento de los Enterococos, a la vez que permite el crecimiento de EGBs, mejorando la sensibilidad del método de detección preparto.



## Método LIM RambaQUICK™ StrepB



## Rendimiento del caldo LIM RambaQUICK™ StrepB

En comparación con el método LIM + subcultivo:

### INHIBICIÓN DE LA MAYORÍA DE ENTEROCOCCUS

LIM RambaQUICK™ StrepB es un caldo de enriquecimiento selectivo diseñado para reducir en gran manera el crecimiento de los Enterococos, a la vez que permite el crecimiento de EGBs, mejorando por tanto la sensibilidad del método de detección preparto.

### INOCULACIÓN DEL CALDO

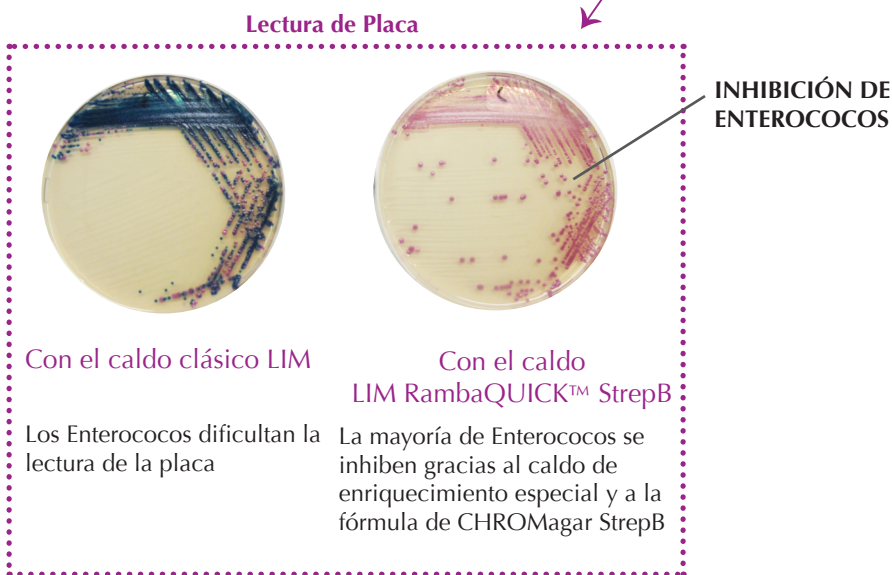
El Método Clásico recomienda una noche de incubación en el LIM.

LIM RambaQUICK™ StrepB también puede usarse tras una noche de incubación pero tiene una diferenciación óptima tras solo 6h, según sugiere el Método de Estudio del Dr Poisson.

Estudio: Monitorización Parto vaginal/anorectal de *Streptococcus* Grupo B: Mejora del paso de enriquecimiento con el caldo RambaQUICK StrepB; D. Poisson et al. Centre Hospitalier Régional Orleans, France; Journal of Microbiology Methods 89 (2012) 107-109 doi:10.1016/j.jmimet.2012.02.012

### FÁCIL INTERPRETATION DE LA PLACA DE SUBCULTIVO

Fácil lectura de la placa CHROMagar™ StrepB gracias a una coloración malva intensa.



## Información para hacer pedidos

Gracias por utilizar las siguientes referencias al consultar a su distribuidor :

Envase de 5000ml.....LB082  
A granel.....Bajo pedido

Fabricante: CHROMagar  
4 place du 18 juin 1940 75006 Paris - France  
Email: CHROMagar@CHROMagar.com  
Sitio web: www.CHROMagar.com

Encuentre su distribuidor más cercano en:  
[www.CHROMagar.com/contact](http://www.CHROMagar.com/contact)